



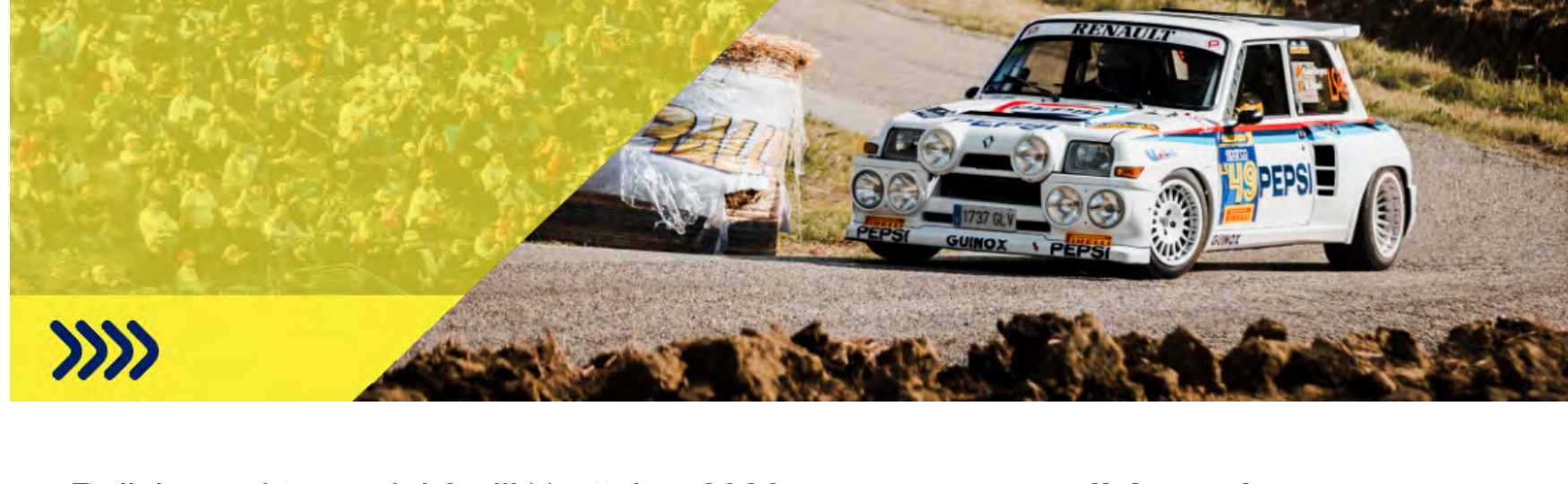
**Comunicato Stampa**

n.1 - 31 marzo 2026



## Rallylegend 2026: la storia continua tra nuove sfide e il ritorno del Memorial Bettega

**Nuovo format e biglietti in vendita dal 1 aprile**



Rallylegend torna dal 8 all'11 ottobre 2026 con una nuova edizione che segna un passo importante nell'evoluzione dell'evento, sia dal punto di vista organizzativo sia nei contenuti.

Dopo il grande successo del 2025, che ha confermato Rallylegend tra gli appuntamenti più seguiti del panorama rally internazionale, con oltre 110.000 presenze, più di 200 equipaggi al via e una copertura mediatica sempre più ampia, l'organizzazione ha lavorato nei mesi successivi con un obiettivo preciso: migliorare la gestione di un evento che cresce ogni anno per numeri, pubblico e complessità.

### LE NOVITÀ ORGANIZZATIVE DI RALLYLEGEND 2026

L'afflusso sempre più importante di pubblico e la natura stessa di Rallylegend, un'evento unico nel suo genere, rendono l'organizzazione una sfida sempre più articolata.

Proprio per questo, l'edizione 2026 nasce da un lavoro approfondito sui flussi di persone e sulla gestione complessiva dell'evento, con interventi concreti pensati per migliorare l'esperienza di pubblico ed equipaggi:

- una **riorganizzazione dell'ordine delle prove speciali**, studiata per distribuire meglio il pubblico su un'area più ampia di percorso, evitando concentrazioni eccessive in tratti limitati e favorendo una fruizione più ordinata e sicura
- un **sistema di controllo del pubblico** sulle prove speciali anticipato rispetto al passaggio delle vetture, per individuare e gestire per tempo eventuali situazioni
- un **coordinamento operativo rafforzato tra organizzazione e sicurezza** nella gestione dei flussi di pubblico lungo tutto il percorso di gara

Questo insieme di interventi ha un obiettivo chiaro: rendere l'evento più fluido, migliorare la gestione del pubblico e contribuire a una maggiore puntualità nello svolgimento delle prove, accompagnando Rallylegend in una crescita sempre più solida e sostenibile.

Un'evoluzione necessaria per un evento che continua a crescere, mantenendo però intatto il proprio spirito e la propria identità.

### RALLYLEGEND TORNA A FAR VIVERE IL MEMORIAL BETTEGA

La grande novità dell'edizione 2026 sarà il ritorno del Memorial Bettega, una delle competizioni più spettacolari e amate della storia recente del motorsport.

Dopo anni di assenza, Rallylegend riporta in scena la celebre sfida a due, resa iconica dal format del Motorshow di Bologna, riproponendola in una formula pensata per adattarsi al contesto dell'evento, mantenendone lo spirito senza l'obiettivo di replicarne integralmente il formato originale.

La gara si disputerà nella giornata di domenica, al termine delle prove speciali, con un adattamento del tracciato della "The Legend" che permetterà di creare un confronto diretto tra due vetture.

A sfidarsi saranno una selezione di vetture WRC e Gruppo B, queste ultime protagoniste anche in occasione del quarantesimo anniversario della loro ultima apparizione competitiva al Memorial Bettega nel 1986.

Il ritorno del Memorial sarà quindi proposto in una chiave rievocativa, con l'obiettivo di riportarne lo spirito e il valore storico, coinvolgendo alcuni protagonisti di quell'epoca insieme a nuovi interpreti, in una sfida capace di unire memoria e presente.

Il ritorno del Memorial Bettega sarà realizzato in collaborazione con la Fiera di Bologna, che ha concesso l'utilizzo del marchio storico per questo nuovo capitolo. La collaborazione proseguirà anche dopo Rallylegend, con l'esposizione delle vetture protagoniste del Memorial all'interno della manifestazione Auto e Moto d'Epoca (AME), in programma a Bologna nelle settimane successive all'evento.

*"A quarant'anni dalla scomparsa di mio padre, fa sempre piacere sapere che viene ricordato. Il Memorial Bettega di Bologna è sempre stato uno dei ricordi più importanti, e sapere che tornerà in vita a Rallylegend ci rende molto felici. È un evento dedicato davvero ai tifosi, e non potrebbe esserci momento migliore per onorarne la memoria"*

**Alessandro Bettega**



### 40 ANNI DI GRUPPO B E TANTI ALTRI EVENTI ED OSPITI

Il 2026 segna anche il quarantesimo anniversario delle leggendarie vetture Gruppo B, simbolo di una delle epoche più affascinanti e radicali della storia del rally. Un patrimonio tecnico ed emotivo che rappresenta ancora oggi uno dei pilastri dell'identità di Rallylegend.

Sono inoltre in fase di definizione eventi speciali e iniziative che coinvolgeranno piloti e protagonisti di diverse discipline, con l'obiettivo di arricchire ulteriormente il programma.

Il programma completo dell'edizione 2026 sarà presentato nelle prossime settimane.

### BIGLIETTI IN VENDITA DAL 1 APRILE

La vendita dei biglietti per Rallylegend 2026 aprirà ufficialmente il 1 aprile. Anche per questa edizione si prevede una forte richiesta, in linea con la crescita registrata negli ultimi anni, e la fase di prevendita rappresenterà un momento chiave per tutti gli appassionati che vogliono assicurarsi l'accesso all'evento.

Nella prima fase sarà inoltre attiva una promozione dedicata fino al 1° giugno.

### INTERVISTA A PAOLO VALLI SUL CANALE YOUTUBE DI RALLYLEGEND



Scarica nella Media Area di Rallylegend.com la trascrizione completa dell'intervista a Paolo Valli e l'intero contenuto in PDF

#### Paolo Valli

organizzatore Rallylegend

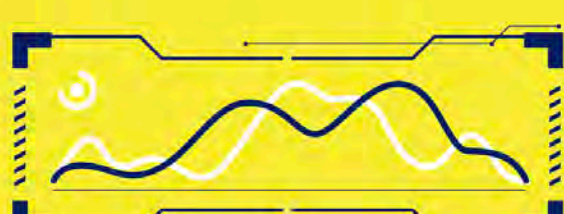
*"Rallylegend è cresciuto anno dopo anno, fino a diventare un evento che oggi richiama un pubblico sempre più ampio e internazionale. Questo ci responsabilizza molto, perché significa gestire numeri importanti su un territorio reale, fatto di strade e persone. Il lavoro che stiamo portando avanti va proprio in questa direzione: migliorare l'organizzazione, rendere l'evento più fluido e più sicuro, ma senza snaturare quello che Rallylegend è sempre stato"*

#### Vito Piarulli

organizzatore Rallylegend

*"Il nostro obiettivo ogni anno è far crescere ed evolvere l'evento. Non è semplice dopo 24 edizioni, ma ci sono ancora storie da raccontare. Le vetture del Gruppo B, ad esempio, così come il Memorial Bettega, che tornerà in una chiave rievocativa ovviamente ma con l'obiettivo di riportarne lo spirito in una forma coerente con Rallylegend. Nei prossimi mesi continueremo a lavorare sui contenuti, perché Rallylegend non è solo una gara, ma un luogo dove la storia del rally continua a vivere."*

### RALLYLEGEND, in numeri.



- + 110.000 spettatori nel 2025
- Presenze da oltre 25 nazioni
- + 200 equipaggi in gara nel 2025
- + 250 media accreditati
- + 10 milioni di reach sui canali ufficiali



Sul sito di Rallylegend è disponibile una nuova sezione Media. Dopo aver richiesto l'accesso, sarà possibile scaricare materiali utili per la stampa e la comunicazione, tra cui fotografie, video, interviste e grafiche, aggiornati periodicamente.

Vai alla media area ed iscriviti

#### Responsabile comunicazione

Alen Bollini  
+ 39 338 6601713  
media@rallylegend.com

#### Rallylegend Organisational Office

+ 39 337 1009702  
info@rallylegend.com

#### Ufficio stampa

Leo Todisco Grande  
+ 39 335 8298326  
leotodisco@rallylegend.com

#### Website

www.rallylegend.com

Seguici su



Immagini by Pro One Media



Visualizza l'email nel browser

aggiorna le tue preferenze o annulla l'iscrizione